

Сурагчийн нэр:

Эхэлсэн: он сар өдөр цаг



Бидний амьдралд хорхой, шавж маш элбэг тааралддаг. Ганган цоохор эрвээхий, арзгар хөлт аалз, ажилсаг жижигхэн шоргоолж гээд олон жижиг биетэн, аалз, хорхой шавжийг ажиглаж харж байсан уу? Эдгээрээс аль нь шавж вэ? Тэдгээрийн нийтлэг болон ялгаатай талыг судалж мэдэцгээе.

Даалгавар

1 Дараах амьтдыг ажиглаж харж байсан уу? Хэрэв мэдэхгүй бол бусдаас асуугаад, нэр болон хөлийн тоог бичээрэй.

















2 Асуултад хариулаарай. Асуултад зөв хариулахад эргэлзээтэй зүйл буюу мэдэхгүй зүйл гарвал “Амьтдын амьдралын эргэлт-1” теле хичээлийг үзээрэй.

Дээрх амьтад бүгд шавж мөн үү? _____

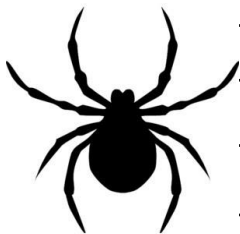
Шавжийг хэрхэн таних вэ? _____

Шавжийн хөлийг хэрхэн тоолох вэ? _____

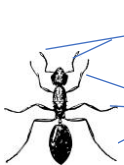
3 Аалз ба шавжны ялгааг олоорой. QR кодыг уншуулан багшийн тайлбартай бичлэгийг үзээд, орхигдсон зайд тохирох үгийг нөхөж бичээрэй.

Нөхөх үгс: 3, 4, 6, 8, шавж, махчин

Линк: <https://youtu.be/ePIn6dZYumM>



Аалз бол хос хөл буюу хөлтэй. Аалз нь дийлэх амьтнаа шүлсээрээ нэхсэн тор ашиглан барьж иддэг тул амьдралтай амьтанд тооцогдоно. Аалзны нэг төрөл нь хачиг юм.



Шоргоолж хос хөлтэй учир юм. Шоргоолжтой адилхан хөлтэй амьтдыг гэж нэрлэнэ. Шоргоолжтой хөлийн тоо адилхан , гэсэн амьтад нь бүгд юм.

Жич: Өмнөх дасгалуудыг сэргээн хараарай.

4 Аль нь шавж биш вэ? Зөв хариултыг дугуйлна уу?

А. ялаа

Б. царцаа

В. эрвээхэй

Г. аалз

Дууссан: он сар өдөр цаг



Өөрийн үнэлгээ:



Сурагчийн нэр:

Эхэлсэн: он сар өдөр цаг

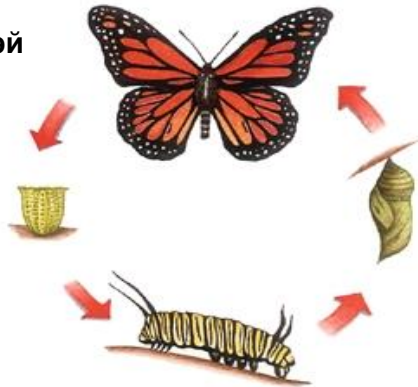


Эрвээхэй, зөгий, гэрийн ялаа, царцаа гээд бидний амьдралд шавж элбэг тааралдана. Тэдгээр амьтад хэрхэн үржиж, хөгждөг вэ? Шавж нүдэнд үл үзэгдэх өндөгнөөс нас бие гүйцсэн эрвээхэй, ялаа, царцаа болох хүртлээ биеийн гадаад хэлбэр нь өөрчлөгддөг гэдгийг мэдэх үү?

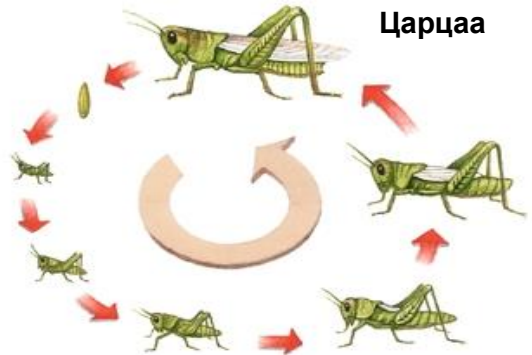
Даалгавар

1 Эрвээхэй болон царцааны амьдралын эргэлтийг зургаар харуулжээ. Ажиглаад, асуултад хариулаарай.

Эрвээхэй



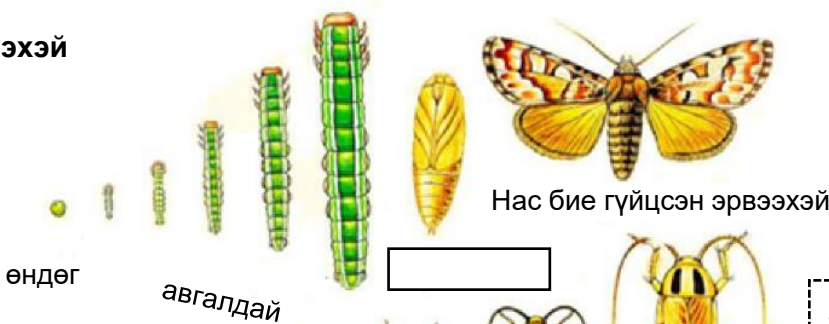
Царцаа



Эрвээхэй болон царцааны амьдралын эргэлт хоорондоо ямар ялгаатай вэ? Зургуудыг харьцуулж хараад, дүрс хувирал хэрхэн явагдсан тухай бодлоо бичээрэй.

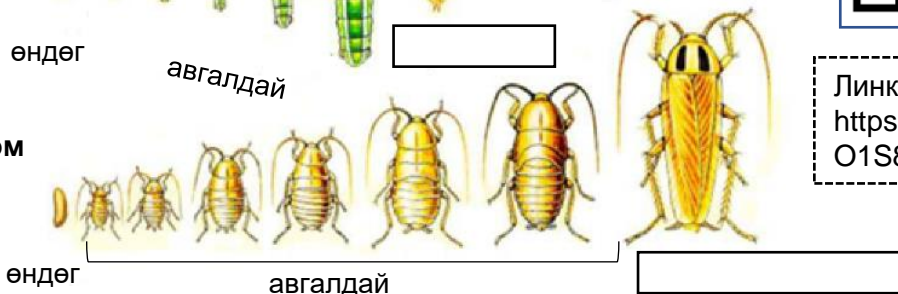
2 Шавжийн амьдралын эргэлтийг харуулсан бичлэгийг дараах линк эсвэл QR код уншуулж, үзээрэй. Хоосон зайд тохирох үгийг нөхөж бичээрэй.

Эрвээхэй



Линк:
<https://youtu.be/O1S8WzwLPIM>

Жоом



3 Хөгжлийн үе шатыг нөхөж бичээрэй.

Эрвээхэй хөгжлийн үе шатыг дамжин хөгждөг.

Царцаа хөгжлийн үеийг дамжиж бие гүйцсэн царцаа болдог.

Дууссан: он сар өдөр цаг



Өөрийн үнэлгээ:



Сурагчийн нэр:

Эхэлсэн: он сар өдөр цаг



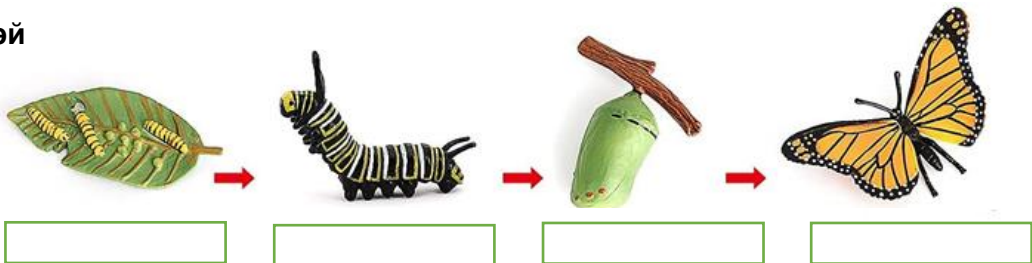
Авгалдай хүүхэлдэйнээс ямар ялгаатай вэ? Эрвээхэй хөгжлийнхөө ямар үед хамгийн их өсдөг вэ? Бүрэн ба бүрэн бус хувиралтай шавжийн ялгаа юу вэ? гээд олон асуултад хариулахын тулд эдгээр амьтдын өсөлт хөгжлийг харьцуулж, ажиглалт тэмдэглэл хөтлөн судлах хэрэгтэй.

Даалгавар

1 Шавж тус бүрийн хөгжлийн үе шатыг хоосон зайд нөхөж бичээрэй.

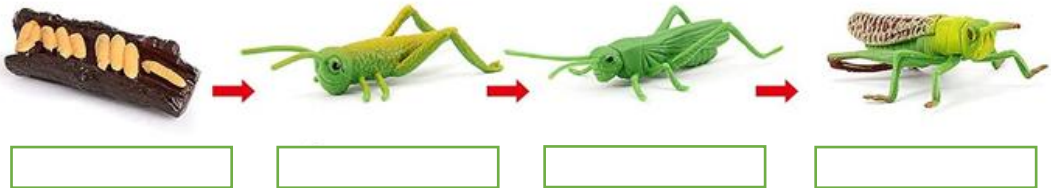
Нөхөх үгс: өндөг, авгалдай, хүүхэлдэй, бие гүйцсэн бодгаль

Эрвээхэй



Four empty boxes for labeling the stages of the monarch butterfly life cycle.

Царцаа



Four empty boxes for labeling the stages of the grasshopper life cycle.

Өндөг, авгалдай, хүүхэлдэй, бие гүйцсэн бодгаль гэсэн 4 үе шатыг дамжин хөгждөг шавжийг бүрэн хувиралтай шавж гэнэ.

2 Бүрэн хувиралтай шавжийн үе шатыг харуулсан хэсэгт тэмдэглэгээ тавиарай.

Цох



Зөгий



Соно



Хүрэлзгэнэ



3 Тэмдэглэгээ тавьсан болон тавиагүй шавжийн дүрс хувирлыг ажиглаад орхигдсон үгийг нөхөж, гүйцээж бичээрэй

Бүрэн хувиралтай шавжийн **авгалдай** гадаад байдлаараа бие гүйцсэн шавжаасаа _____ харагддаг. Харин бүрэн бус хувиралтай шавж нь авгалдайтайгаа _____ харагддаг. **Нөхөх үгс:** ижилхэн, өөр

4 Амьдралын эргэлтэд “хүүхэлдэйн үе” байдаггүй шавжийн нэрийг сонгоно уу.

А. царцаа

Б. цох

В. ялаа

Г. эрвээхэй

Дууссан: он сар өдөр цаг



Өөрийн үнэлгээ:



Сурагчийн нэр:

Эхэлсэн: он сар өдөр цаг



Загас өндгөө хаана гаргадаг вэ? Жараахай, шанагацар хоёр юугаараа төстэй вэ? гэдэг асуултад хариулахын тулд загас ба мэлхий зэрэг амьтдын үржил усан орчинд хэрхэн явагддаг болохыг судалж мэдэцгээе.

Даалгавар

1 Дараах амьтдын үржил хөгжлийн эхний үе шатыг зөв харгалзуулан холбоорой.

Загас



өндөг

Мэлхий



түрс

Царцаа



өндөг

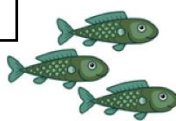
2 Загасны үржил, хөгжлийн үе шатыг зөв дараалалд оруулаарай.



Үр хөврөл



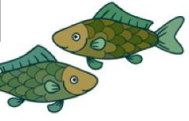
Түрс



Жараахай



Авгалдай



Бие гүйцсэн загас

3 Мэлхийн амьдралын мөчлөгийн дөрвөн үе шатыг харуулжээ. Хоосон нүдэнд 2 ба 3 дугаар үед санал болгож буй зургуудаас сонгоно уу?



1



2



3



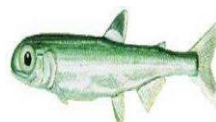
4



А



Б



В



Г

Хүснэгтэд сонгосон зургуудын үсгийг бичээрэй.
Хайчлаад нааж болно.

2	3

4 Загас маш олон тооны түрс шахдаг. Мэлхий маш олон тооны өндөг гаргадаг. Яагаад гэдэг учрыг нь тайлбарлан бичээрэй.

Дууссан: он сар өдөр цаг



Өөрийн үнэлгээ:



Сурагчийн нэр:

Эхэлсэн: он сар өдөр цаг



Амьд биеийн хамгийн гол шинж бол үржиж үр удмаа үлдээх явдал юм. Тэгвэл амьтад хэрхэн үр удмаа үлдээдэг вэ? Бүгд ижил амьд зулзага төрүүлдэг үү? Өндөг төрүүлдэг ямар ямар амьтад байдаг вэ?

Даалгавар

1 Дараах амьтдаас өндөг төрүүлдэг амьтдыг дугуйлаарай.



2 Шувуу болгон өндгөө дардаг уу? Бүргэд ба тахианы өндөгнөөс гарсан төл адилхан уу? Дараах зураглалыг сайн ажиглаад хоосон зайг нөхөн бичээрэй.



Дэгдээхэйт шувуу гурвыг нэрлээрэй.,,

Ангаахайт шувууг гурвыг нэрлээрэй.,,

3 Шувуу нь өндөг төрүүлдэг бусад амьтадтай ижил болон ялгаатай тал юу байдаг вэ? Бичлэгийн QR кодыг уншуулан үзээд дараах өгүүлбэрийн дутуу үгийг нөхөж бичээрэй.



- Шувуу өд сөд, өвсөөр үүр засаж өндөглөдөг ба өндгөө-аараа бусад өндөг төрүүлдэг амьтдаас ялгаатай.
- Шувуу нь амьд зулзага төрүүлдэг амьтдаас төрүүлдгээрээ ялгаатай
- Шувуу нь загас мэлхий зэрэг амьтдаас, бүрхүүлтэй өндөг төрүүлдгээрээ ялгаатай.

Нөхөх үгс: өндөг, шохойлог, дардаг, хатуу

Линк: <https://www.youtube.com/watch?v=6J-30wSZtbE>

Дууссан: он сар өдөр цаг



Өөрийн үнэлгээ:



Сурагчийн нэр:

Эхэлсэн: он сар өдөр цаг



Өндөг төрүүлдэг амьтдын үр төл бүгд адилхан уу? Загас, мэлхий зэрэг амьтдын өндгийг юу гэж нэрлэдэг вэ? Эргэцүүлэн бодоод дараах дасгалуудыг ажиллаарай.

Даалгавар

- 1 Дараах бичлэгүүдийн QR кодыг уншуулж үзээд дараах утгад тохирох нөхцөлийг холбоорой.



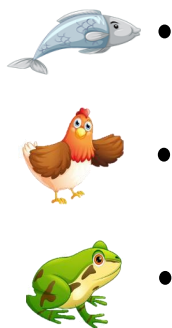
Линк: <https://www.youtube.com/watch?v=7SMTgJ eD-fY>



Линк: <https://www.youtube.com/watch?v=e2VXYF wtE5l>



Линк: <https://www.youtube.com/watch?v=eK5S 0M5-c8M>



Өндөглөх орчин

- усанд
- хуурай газарт
- усанд
- хуурай газарт
- усанд
- хуурай газарт

Өндөгний тоо

- олон
- цөөн
- олон
- цөөн
- олон
- цөөн

Өндөгний хэмжээ

- том
- жижиг
- том
- жижиг
- том
- жижиг

- 2 Дээрх даалгавруудад дүгнэлт хийж, дараах асуултын хариултыг гүйцээн бичээрэй.

А. Загас, мэлхийн үржил хэрхэн явагдаж байна вэ?

Загас мэлхий зэрэг амьтдын үр нь усан орчинд тогтож гаргадаг. Загасны өндгийг гэнэ.

Б. Шувууны үржил хэрхэн явагддаг вэ?

Аливаа шувуудын биед нь үр тогтож өндөглөдөг.

- 3 Шувуу өндгөө дарахгүй бол яах вэ? Монголчууд шувууны өндгөн дээр сүүдрээ тусгахыг яагаад цээрлэдэг вэ? Эргэцүүлэн бодоод тайлбарлаарай.

.....

.....

.....

.....

.....

.....

.....

Дууссан: он сар өдөр цаг



Өөрийн үнэлгээ:



Сурагчийн нэр:

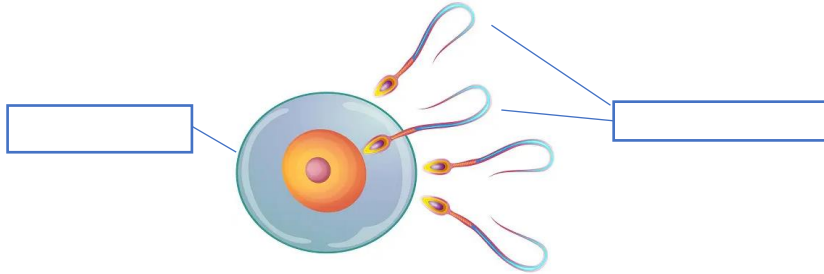
Эхэлсэн: он сар өдөр цаг



Би хэрхэн бий болж бүрэлдсэн бол... Би хаанаас ирсэн бэ? гэж та нар бодож, зарим ээж ааваасаа асууж байсан байх. Аливаа амьд бүхэн үр удмаа үлдээдэг. Амьд биет бүхэн өөр өөрийн үржлийн онцлогтой гэдгийг судалсан. Харин хүн хэрхэн бий болж, хорвоод мэндлэх үе шатыг судалъя.

Даалгавар

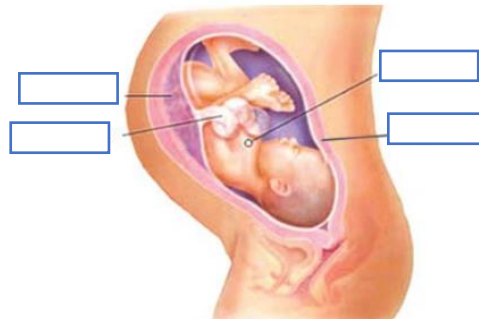
- 1 Хүн бий бол эхлэх үе шатыг зургаар харууллаа. Хоосон зайд хүн бий болоход оролцдог эсүүдийг нэрлэн бичээрэй. **Нөхөх үгс:** эр бэлгийн эс, өндгөн эс



Хүний бие махбод өчүүхэн жижиг эсүүдээс бүрдэх ба эцгийн эр бэлгийн эс эхийн өндгөн эстэй эстэй нийлж, үр тогтсоноор хүүхэд бий болдог. Хоорондоо нийлсэн хоёр эс цаашид хуваагдан хэдэн зуун сая болтлоо үржсээр хүний биеийг бүрдүүлдэг.

- 2 Зурагт эхийн хэвлийд хүүхэд бойжих үе шатыг харуулжээ. Ажиглаарай.

А. Хоосон зайд бүтцийн хэсгүүдийг нэрлэн бичээрэй. **Нөхөх үгс:** ураг, ихэс, хүй, умай



Б. Ургийн хөгжлийн үе шатыг зөв харгалзуулж, дарааллыг тогтоогоорой.



А. Ургийн яс, мөч ба булчин хэлбэржиж, ураг хөдөлж эхэлнэ. Үс хөмсөг, сормуус ургана. Зүрхний цохилт гаднаас сонсогдоно. Хөдөлгөөн идэвхжинэ. Ургийн тархи ажиллаж, сонсож чадна.



Б. Үр хөврөлийн зөвхөн их бие, толгой, гар, хөл, дотор эрхтэн, нүүр, нүд, ам, гар хөлийн хуруу хэлбэржинэ. Зүрх нь цохилж эхлэх ба хүйс тодорхой ялгарна.



В. Ураг чанга дуу чимээг мэдэрч, тийчигнэн хариу өгнө. Ураг уртаашаа өсч, жин нь нэмэгдэж, ургийн яс, хумс хатуурна. Уушги болон бусад эрхтэн хөгжиж гүйцнэ. Ураг гадаад орчинд амьдрах чадвартай болж төрөхөд бэлэн болно.

Дууссан: он сар өдөр цаг



Өөрийн үнэлгээ:

